

El mantenimiento adecuado evita la corrosión

La corrosión puede debilitar todos los metales y, por tanto, causar daños y roturas. El mantenimiento inadecuado puede acortar la vida útil de sus llantas, bujes y otras piezas. Sin embargo, con sólo unos hábitos sencillos, pero importantes, puede mejorar su vida útil:

1. Limpie la cara de acoplamiento del eje/buje
2. Limpie la cara de acoplamiento de la rueda
3. Limpie el lado interior del orificio del buje
4. Limpie el área del asiento del talón
5. Limpie y lubrique la válvula y el área del orificio de la válvula
6. Infle el neumático
7. Lubrique el orificio del buje
8. Lubrique las tuercas de la rueda
9. Apriete las tuercas y compruebe su apriete

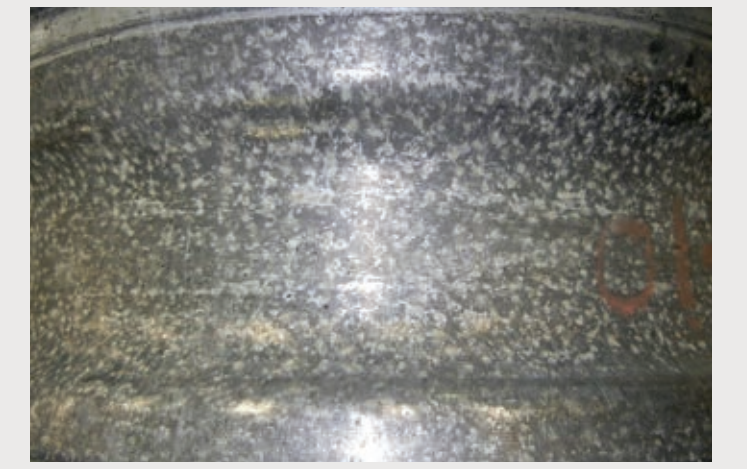
Ejemplos de mal mantenimiento



Corrosión galvánica de las superficie de contacto de las llantas



Válvulas con corrosión severa



Corrosión en el centro hundido



Corrosión galvánica en el área de la válvula y en el interior del orificio



Corrosión galvánica en el área de contacto de la tuerca



Corrosión causada por equilibradores o selladores líquidos de neumáticos

Mejore la vida de sus llantas Alcoa® Wheels

1 Limpie la cara de acoplamiento del eje/buje



Limpie las superficie de contacto del buje/eje con los discos de puas. Retire suciedad, oxidación y pintura.

2 Limpie la cara de acoplamiento de la rueda



Limpie las superficies de contacto de la llanta con los discos de puas.



Antes



Después

3 Limpie el lado interior del orificio del buje



Limpie la parte interior de la llanta y los agujeros con discos de puas.

4 Limpie el área del asiento del talón

- Limpie el asiento de la llanta si fuera necesario (incluso el centro) para evitar la corrosión en el interior por picaduras.
- Compruebe y quite los bordes afilados con el medidor del talón.



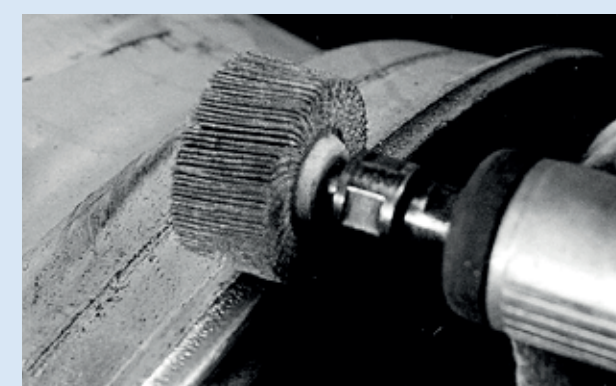
Desgaste aceptable del talón.



Desgaste NO aceptable del talón.

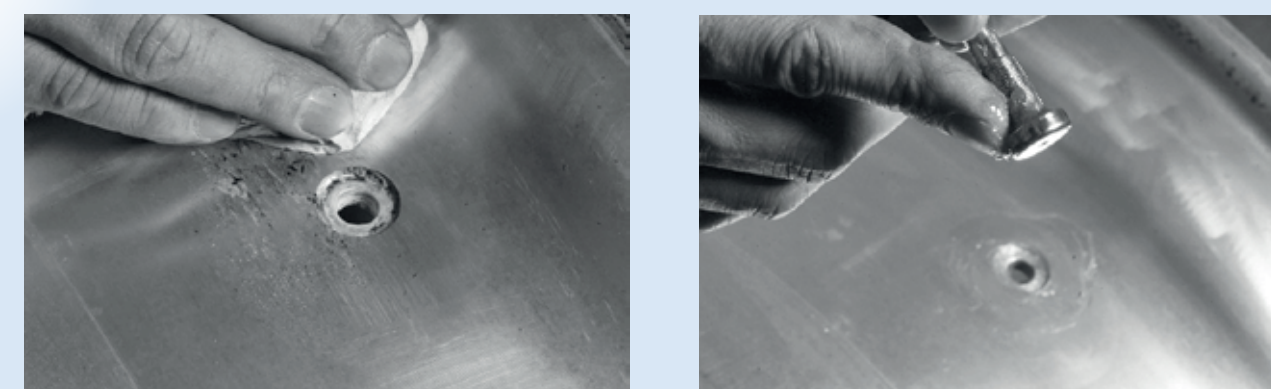


Una lija puede ser usada de forma muy efectiva para quitar el borde afilado.

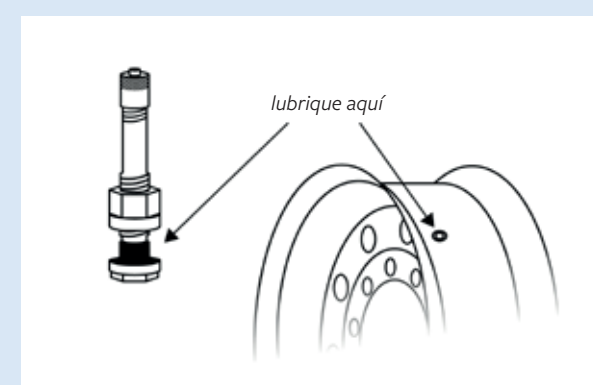


Use aire o una lijadora eléctrica para quitar el metal. No dañe o agujereee la llanta.

5 Limpie y lubrique la válvula y el área del orificio de la válvula



- Limpie completamente el asiento de la válvula y el área de la válvula.
- Aplicar una fina capa de VALVEgrease (grasa para la válvula):
 - En la base de la válvula.
 - En el agujero de la válvula.
- Realice el apriete de la válvula. El apriete recomendado para la válvula es entre 12-15Nm.
- Se recomienda cambiar la válvula niquelada cada vez que se monte un neumático nuevo.
- Nota: no apretar demasiado



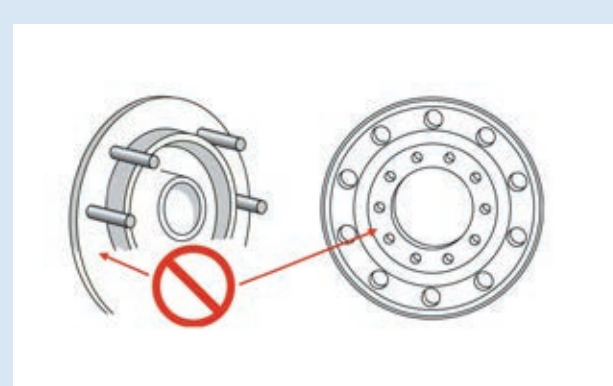
6 Infle el neumático



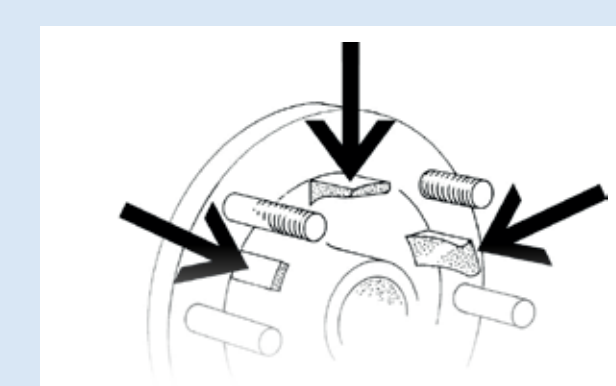
- Limpie el asiento y el interior del borde hundido.
- Quite la suciedad, oxidación y otros residuos externos.
- Lubrique generosamente los talones de la llanta y bordes del neumático con un lubricante específico para el montaje.
- Monte la llanta con precaución.
- Infle el neumático únicamente con aire seco para prevenir la corrosión.
- Monte la combinación de llanta y neumático.

7 Lubrique el orificio del buje

Aplice una fina capa de la Alcoa® Wheels HUBgrease en la parte interna del buje de la llanta.



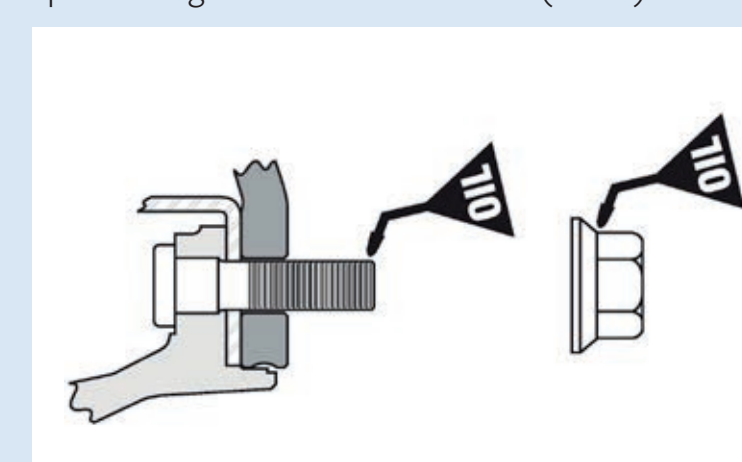
También puede aplicar este producto en las guías, espigas o el borado del buje / eje.



NOTA: No aplique ningún antioxidante, tratamiento de superficie, grasa, aceite o pintura en las superficies de contacto o en el eje. Para el montaje de llantas gemelas esto aplica a ambas caras del disco de las llantas.

8 Lubricar las tuercas de la rueda

Para minimizar la corrosión entre la tuerca de apriete en las llantas centradas por buje es altamente recomendado aplicar dos gotas de aceite de motor (usado):



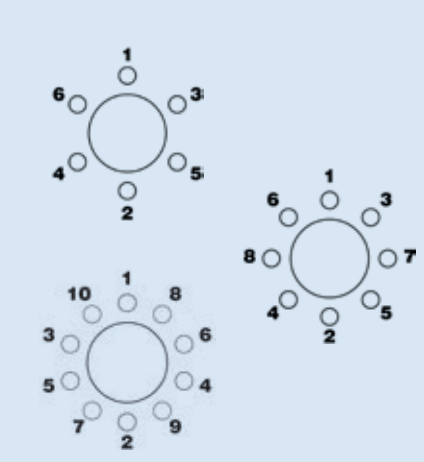
- En el punto entre la tuerca y la arandela integrada (derecha).
- En las dos primeras roscas del borde de cada espárrago (izquierda).
- Nota: no es necesario para piezas nuevas.
- Comprobar que la arandela gira libremente en la tuerca aplicando algo de presión en la misma hacia la tuerca.
- Ajustar la tuerca al espárrago.
- Comprobar que la tuerca se puede girar libremente con la mano rotándola hacia el eje.

9 Apriete las tuercas y compruebe su apriete

Consulte el manual del vehículo o del fabricante del eje para realizar el apriete correcto, antes de usar esta tabla.

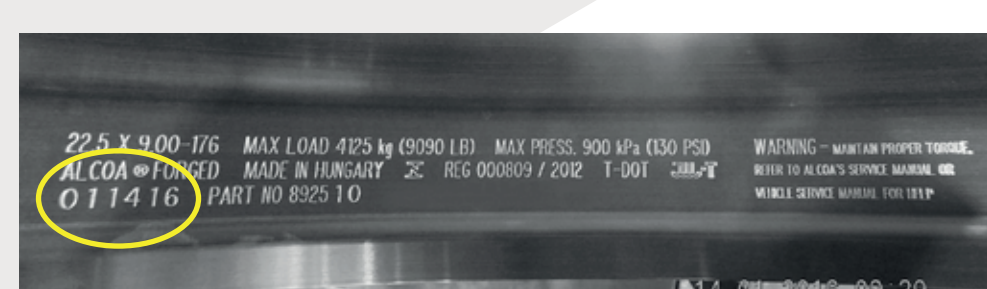
Las llantas centradas por buje usan tuercas de dos piezas			
Tipo de montaje	Dimensión de la tuerca	Nivel de apriete Nm	
Métrico	M18 x 1,5	340 - 400	
Métrico	M20 x 1,5	380 - 450	
Métrico	M22 x 1,5	610 - 675	
Scania	7/8 - 11 BSF	540 - 660	
Volvo	7/8 - 14 UNF	640 - 700	

- Apriete con la mano las dos partes de la tuerca.
- Apriete hasta el apriete recomendado siguiendo la secuencia correcta.
- Compruebe el apriete tras 5-10 millas /8-10 kilómetros de rodaje el apriete debe de ser comprobado a no ser que el constructor del vehículo / eje o sus procedimientos documentados de flota determinen otra cosa.
- Compruebe el apriete con frecuencia a partir de este momento.



Garantía

60 meses de garantía limitada* aplica a todas las llantas Alcoa® Wheels y a sus superficies (excepto para el tratamiento Dura Flange® que es de 24 meses). Dicha garantía comienza a contar desde la fecha de producción que se encuentra estampada en el interior de la llanta del lado opuesto de la válvula. Se lee Mes/Día/Año (MM/DD/AAAA).



* Para más información lea nuestro "Manual de Servicio de llantas Alcoa® Wheels" en nuestra web https://www.arconic.com/alcoawheels/europe/es/pdf/Service_manual_for_Alcoa_Wheels_ES.pdf



o contáctese con nuestro servicio de atención de flotas: www.alcoafleet.eu

Productos de mantenimiento

Bristle disc o discos de puas

Los discos de puas son ideales para limpiar las superficies de contacto, los asientos del talón de la rueda, las espigas y los ejes del centrado del buje, así como para retirar los bordes afilados causados por el desgaste del talón.

Discmates

Los discos de nailon ayudan a prevenir la formación de la corrosión y reducen la necesidad de mantenimiento.



HUBgrease (Grasa para el eje)

Una grasa para ser usada durante el montaje de las llantas Alcoa® Wheels. Ayuda a prevenir la corrosión galvánica y que las llantas queden pegadas al eje. **Nota: no apta para el uso en el neumático o las válvulas.**

VALVEgrease (Grasa para la válvula)

Una grasa para el cambio de la válvula. **Nota: No apta por el montaje de neumáticos.** Siga las instrucciones sobre montaje de válvulas de nuestra web para más información.

